

Parkeerplekken openbaar gedeelte parkeergarage Q-park Maanweg Reizend naar Hersenstichting Maanplein 20 in Den Haag.

Naar parkeergarage Q-park Maanweg

Het adres van Q-park Maanweg is Maanplein 1N, 2516 CK Den Haag.

- Komend vanaf de A12, richting Den Haag, neem je afslag 4, Voorburg.
- Onderaan de afslag sla je linksaf de Maanweg op en ga je onder het viaduct door. Bij de stoplichten bij de kruising rij je rechtdoor.

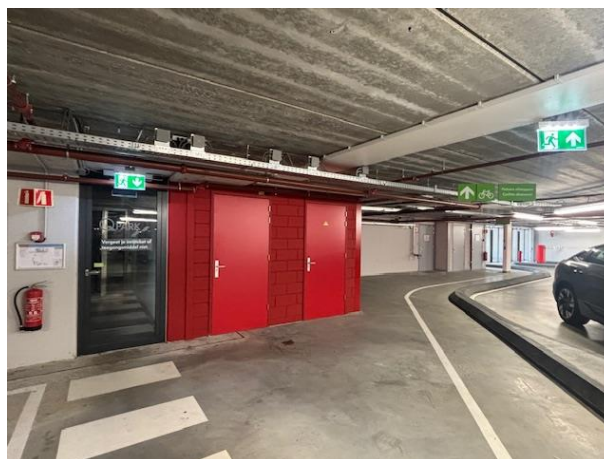
De parkeergarage in

- Na het passeren van de kruising zie je het bord van Q-park Maanweg aan de rechterkant. De ingang is direct na het eerste flatgebouw aan de rechterkant.
- Rij de parkeergarage in en parkeer de auto in het eerste gedeelte dat vrij toegankelijk is.



Vanuit de garage naar het kantoor van de Hersenstichting

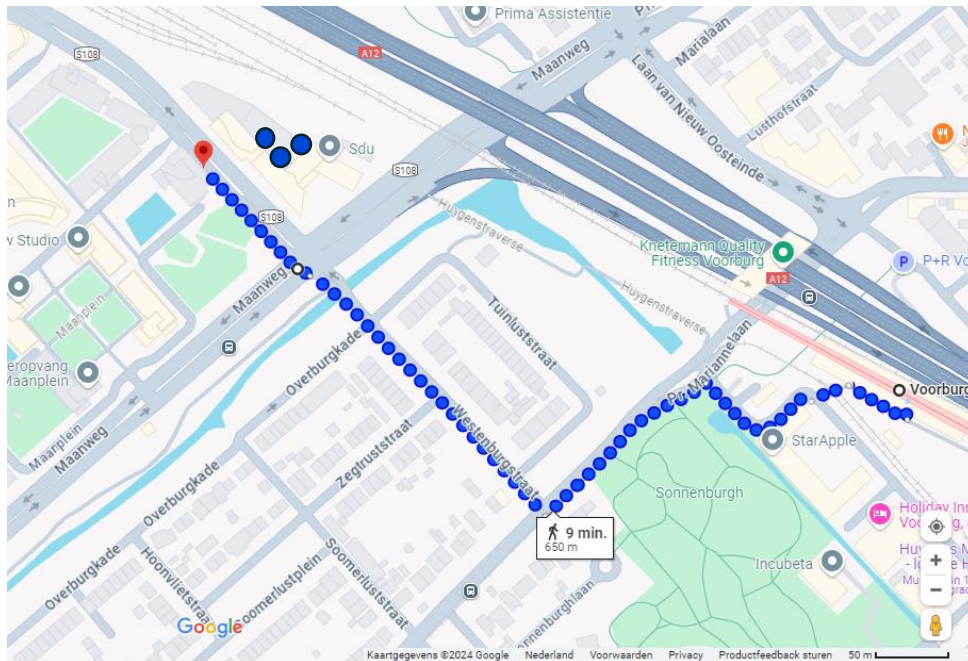
- Loop na het parkeren richting de ingang van de parkeergarage, neem de rode deur links en volg het trappenhuis of de lift naar de begane grond.



- o Neem de uitgang naar buiten en loop naar de ingang van kantoor van Maanplein 20, dit is het rode gebouw rechts op de foto. Na binnenkomst kun je de lift of de trap nemen naar de 6^e verdieping.

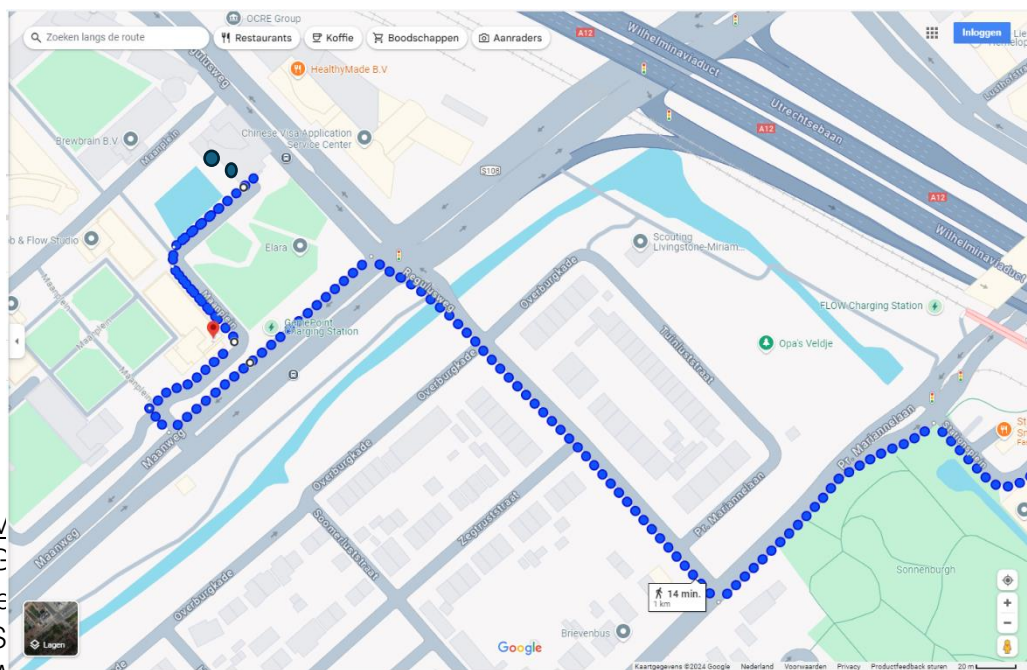


Routebeschrijving vanaf Station Voorburg naar de Hersenstichting (Maanplein 20, Den Haag)



Lopend

- Loop naar het noordwesten vanaf station Voorburg richting het Stationsplein en neem de trap. Daarna via een flauwe bocht naar rechts naar het Stationsplein.
- Sla rechtsaf bij de Pr. Mariannelaan en ga vervolgens rechtsaf naar de Regulusweg/de Westenburgerstraat.
- Steek de Maanweg over en ga direct erna links naar de andere kant van de Regulusweg bij het stoplicht met zebrapad. Loop door op de Regulusweg.
- Na het eerste gebouw neem je de eerste trap links omhoog.
- Loop langs de binnentuin naar de ingang van het rode gebouw aan de rechterkant.



- M
 - C
 - je
 - S
- Westenburgerstraat.

- Steek de Maanweg over en ga direct erna links naar de andere kant van de Regulusweg bij het stoplicht met zebrapad. Ga door op de Maanweg tot parkeergarage Q-Park Maanweg aan de rechterkant (Maanplein 1N is het adres).



Als bezoeker ga je de weg links van de parkeergarage het Maanplein op en ga je naar nummer 20. Zie afbeelding nummer 1.

Maanplein 20, Den Haag

De ingang van het gebouw is hieronder afgebeeld. Het kantoor van de Hersenstichting bevindt zich op de 6^e verdieping, bereikbaar met de lift en via de trap.

